

## Sortigkeit und Zugänglichkeit gerichteter Objekte

1. Nach unseren letzten Untersuchungen (vgl. Toth 2012a-d) beschäftigen wir uns nun mit  $R(\mathfrak{D}, \zeta) / R(\zeta, \mathfrak{D})$ , d.h. den Relationen zwischen Objektsortigkeit und Zugänglichkeit gerichteter Objekte; vgl. dazu Toth (2012e, f) und die folgende Tabelle.

U	S <sub>1</sub>	S <sub>2</sub>	S <sub>3</sub>	S <sub>4</sub>	S <sub>5</sub>	...
Garten o.ä.	Haus	Treppenh.	Wohnung	Zimmer	Kasten o.ä.	
0	1←	1-1←	1-2←	1-3←	1-3←	...
0	1	1-1	1-2	1-3	1-3	...
0	1→	1-1→	1-2→	1-3→	1-3→	...

Wie bereits in unseren früheren typologischen Studien, beschränken wir uns auch im folgenden entweder auf Typisches oder auf Verfremdungen.

### 2.1. Sortigkeit und Zugänglichkeit in der Umgebung ( $R(\mathfrak{D}, \zeta)_U$ )



Zugang durch gepflasterten Fußweg. Leimenstr. 61, 4051 Basel (2011)

## 2.2. Sortigkeit und Zugänglichkeit am Eingang ( $R(\mathfrak{D}, \zeta)_{[U, s1]}$ )



Direkte Zugänglichkeit. Rest. zum Weißen Schwan, Predigerplatz 34, 8001 Zürich

## 2.3. Sortigkeit und Zugänglichkeit am Haus ( $R(\mathfrak{D}, \zeta)_{s1}$ )



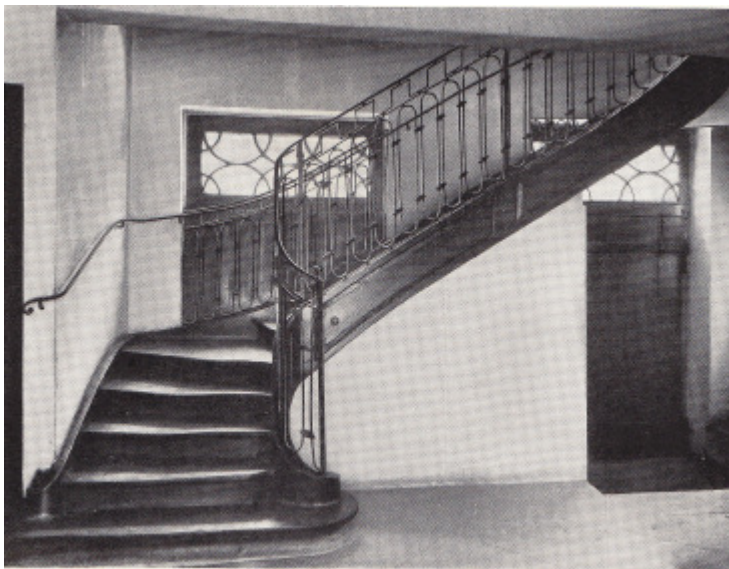
Durch Türsturzattrappe markierte bzw. unmarkierte Zugänglichkeit. Ehem. Rest. Werdhof (heute China-Rest. Peking), Verena Konzett-Str. 21, 8004 Zürich (1895)

## 2.4. Sortigkeit und Zugänglichkeit im Vestibül ( $R(\mathcal{D}, \zeta)_{[s_1, s_2]}$ )



"Geschleuste" Zugänglichkeit durch Türraum. Rest. Metzgerhalle, Schaffhauserstr. 354, 8050 Zürich

## 2.5. Sortigkeit und Zugänglichkeit im Treppenhaus ( $R(\mathcal{D}, \zeta)_{s_2}$ )



Durch Treppe (von 1790) vermittelt Zugänglichkeit. Ehem. Kino Urban, Stadelhoferstr. 23, 8001 Zürich



## 2.6. Sortigkeit und Zugänglichkeit an Wohnungstüren ( $R(\mathcal{D}, \zeta)_{s_2, s_3}$ )



Mehrfach verm. Zugänglichkeit. Hornergasse 15, 8001 Zürich (1885)

## 2.7. Sortigkeit und Zugänglichkeit an Wohnungen ( $R(\mathcal{D}, \zeta)_{s_3}$ )



Zugang von Objekten durch Warenlift.

Ehem. Rest. Gessnerallee, Schützengasse 32, 8001 Zürich

## 2.8. Sortigkeit und Zugänglichkeit an Zimmertüren ( $R(\mathfrak{D}, \zeta)_{s3, s4}$ )



Balkontürschwelle. Birmensdorferstr. 174, 8003 Zürich (1931)

## 2.9. Sortigkeit und Zugänglichkeit an Zimmern ( $R(\mathfrak{D}, \zeta)_{s4}$ )



Unbeschr. Zugänglichkeit durch fehlende Wand oder Tür sowie eingeschr. Zugänglichkeit durch Raumtrenner. Renggerstr. 66, 8038 Zürich (1890)

## 2.10. Sortigkeit und Zugänglichkeit an Einbaumöbeltüren (R( $\mathcal{D}$ , $\zeta$ )<sub>S4, S5</sub>)



Verm. (Spiegelkasten) u. unv. Zugänglichkeit (Ablage).  
Klosbachstr. 50, 8032 Zürich (1980)

## 2.11. Sortigkeit und Zugänglichkeit an Einbaumöbeln (R( $\mathcal{D}$ , $\zeta$ )<sub>S5</sub>)



Unverm. (Regale) u. verm.  
Zugänglichkeit (Kästchen). O.g.A.,  
8032 Zürich (Nähe Sonnenberg,  
erb. 1930)

## Literatur

Toth, Alfred, Sortigkeit und Materialität gerichteter Objekte. In: Electronic Journal for Mathematical Semiotics, 2012a

Toth, Alfred, Sortigkeit und Objektabhängigkeit gerichteter Objekte. In: Electronic Journal for Mathematical Semiotics, 2012b

Toth, Alfred, Sortigkeit und Stufigkeit gerichteter Objekte. In: Electronic Journal for Mathematical Semiotics, 2012c

Toth, Alfred, Sortigkeit und Vermitteltheit gerichteter Objekte. In: Electronic Journal for Mathematical Semiotics, 2012d

Toth, Alfred, Grundlegung einer Theorie gerichteter Objekte. In: Electronic Journal for Mathematical Semiotics, 2012e

Toth, Alfred, Zur Formalisierung der Theorie gerichteter Objekte I, II. In: Electronic Journal for Mathematical Semiotics, 2012f

13.8.2012